

BERYL PROOF WALL LED

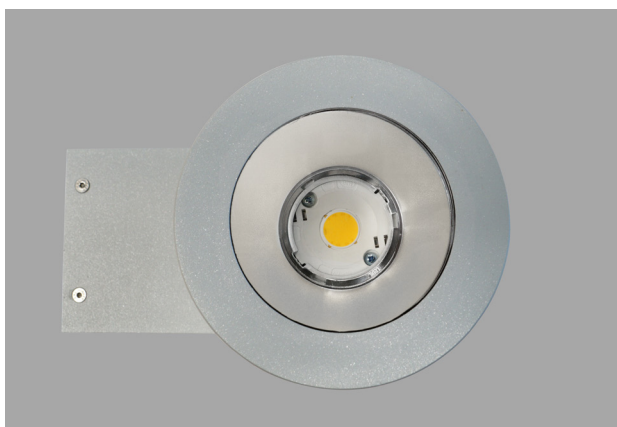
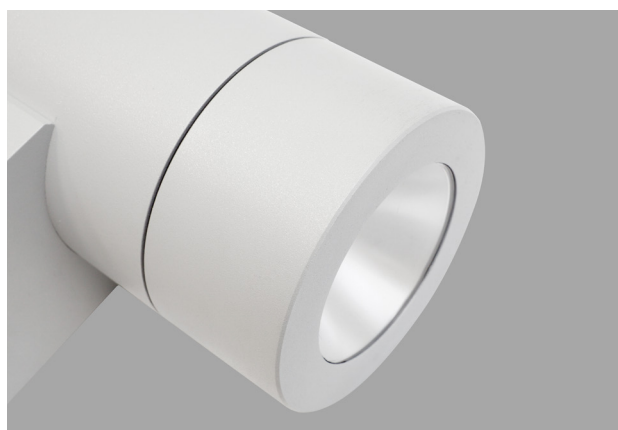
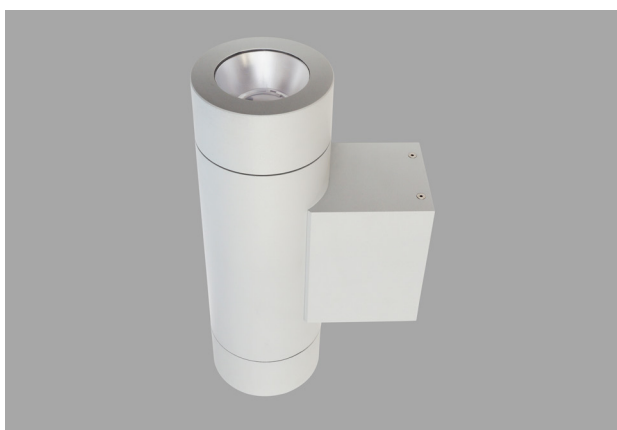
- Luminary designed for accent and decorative illumination,
- Made from aluminum,
- Low power consumption,
- High level of protection against penetration of dust and water - IP65.
- Leuchte, die für dekorative oder betonende Beleuchtung bestimmt ist,
- Aus Aluminium hergestellt,
- Niedriger Energieverbrauch,
- Hohe Schutzart vor Staub und Wasser - IP65.

BERYL PROOF WALL LED

Features/Konstruktion

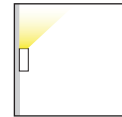
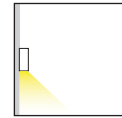
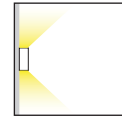
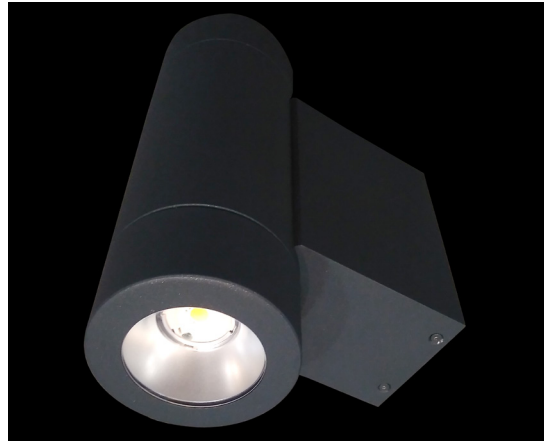
Luminaire adapted to be mounted on walls. Owing to the optical system solutions, the product is highly effective. Its body is made from anodized aluminum profile. It is resistant to solids, dust, and liquids penetration – IP65. This type of luminaire is recommended for decorative or accent illumination facade of buildings.

Leuchte zur Wandmontage. Als Lichtquelle wurden LED's mit hoher Lichtausbeute. Das optische System besteht aus Speziallinsen, die eine Lichtverteilung von 5°-21° erlauben. Durch angewandte Lösungen im optischen System zeichnet sich das Produkt durch einen hohen Wirkungsgrad aus. Das Gehäuse wird aus eloxierten Aluminiumprofilen hergestellt. Schutz gegen Eindringen von Festkörpern, Staub und Wasser. – IP65. Die Leuchte ist für dekorative oder betonende Beleuchtung bestimmt

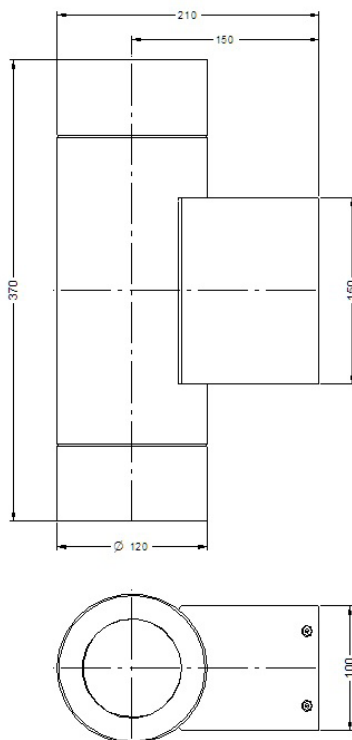


18

BERYL PROOF WALL LED



Dimensions / Abmessungen



BERYL PROOF WALL LED UP OR DOWN	13 W	LED	2000	
BERYL PROOF WALL LED UP&DOWN	32 W	LED	2x2000	

Available colour of the light / Erhältliche Lichtfarbe: 830
nach Sonderwunsch: 840

SDCM=2

Lifetime of LED sources / Lebensdauer LED - 84000 h (L90/B10)

Operating temperature range / Temperaturbereich der Leuchte im Betrieb:
-25° C ÷ +30° C

The power shown refers to the whole system (tolerance +/- 10%).
Die Leistung bezieht sich auf das gesamte System (Toleranz +/- 10%).

The given luminous flux refers to LED light sources (tolerance +/- 10% depends on the value of the colour temperature).
Der angegebene Lichtstrom betrifft die LED-Module (Toleranz +/- 10% abhängig von der Farbtemperatur).

LEDs photobiological safety class: RG1
LED Photobiologische Sicherheit: RG1

Luminaire options / Leuchtenoptionen

Diffuser / Diffusoren:

PC-T clear polycarbonate
PC transparent

Control gear / Vorschaltgeräte:

E driver
Treiber

EDD DIM DALI driver
Treiber DIM DALI

WARNING!

Technical data may be changed. Photos of the luminaires may differ from reality. Last updated 2.10.2018. Other options of the luminaire available on request.

ACHTUNG!

Technische Daten können verändert werden. Abbildungen der Leuchten können von der Wirklichkeit abweichen. Die letzte Aktualisierung fand am 2.10.2018 statt. Andere Optionen der Leuchte sind nach Anfrage erhältlich.